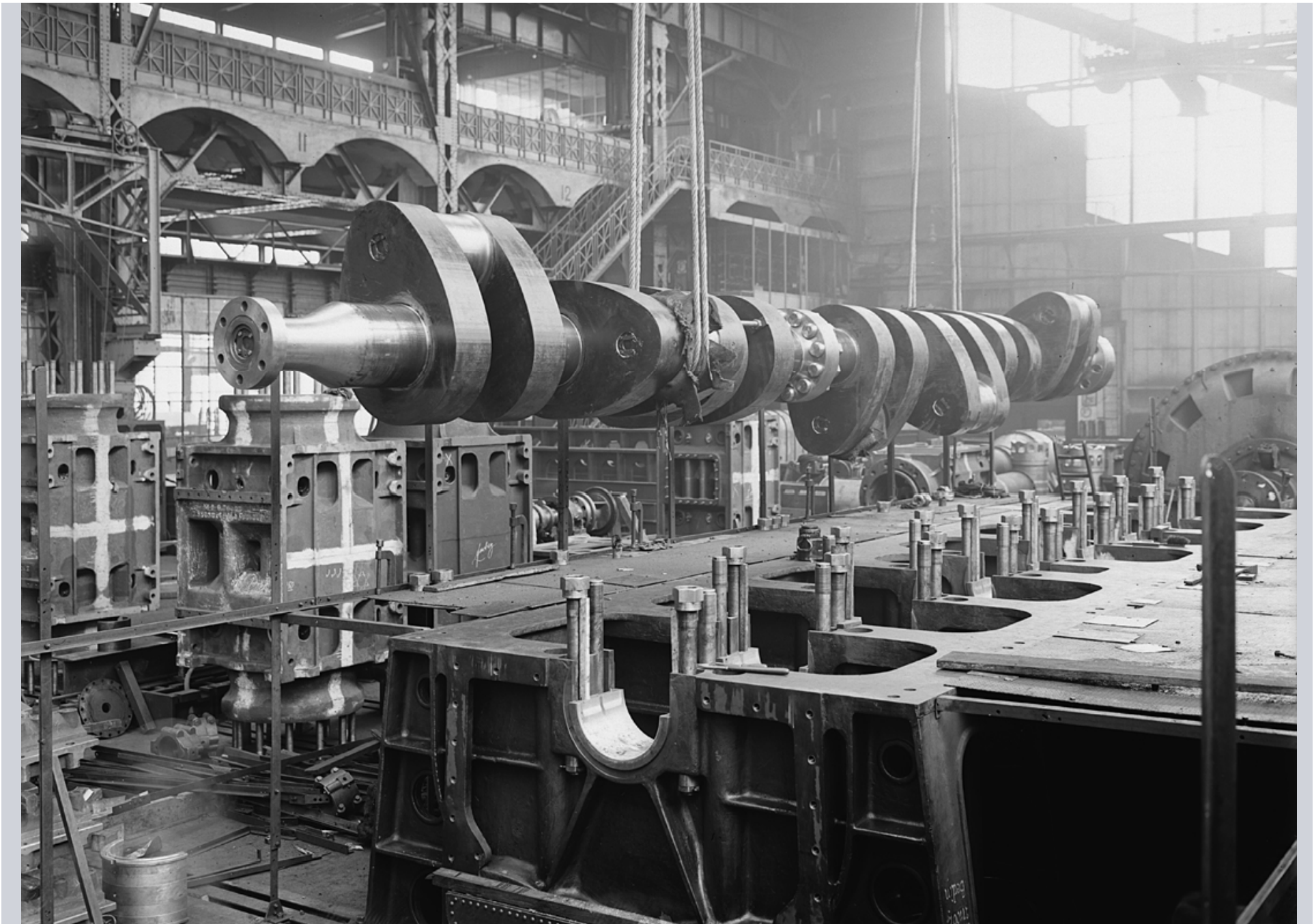




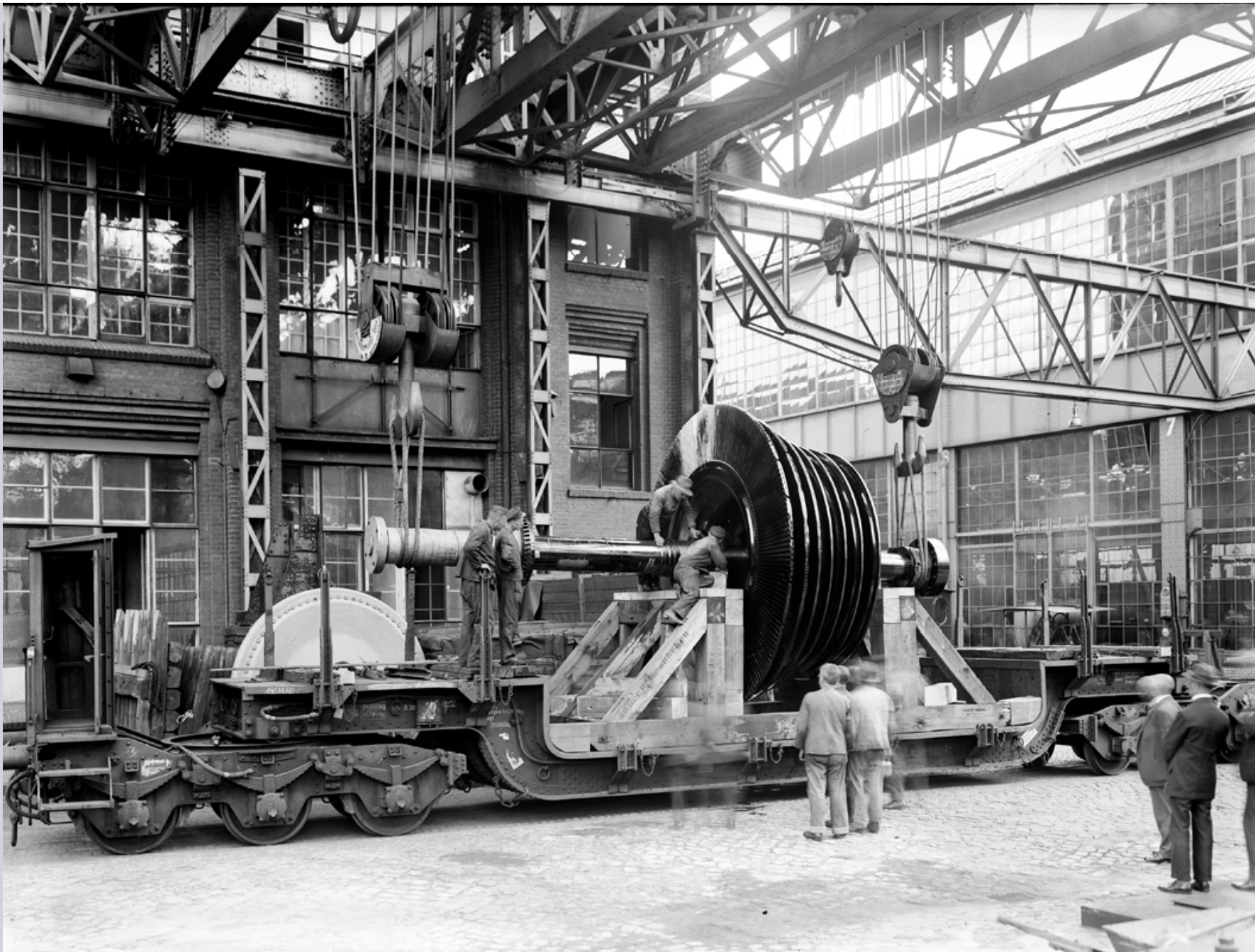
Siemens Gasturbinenwerk Berlin; Außenansicht der Peter-Behrens-Halle 2003



Außenansicht der Peter-Behrens-Halle 1928



Innenansicht der Peter-Behrens-Halle, Transport der Kurbelwelle eines Hubkolbenschiffsmotors, 1936



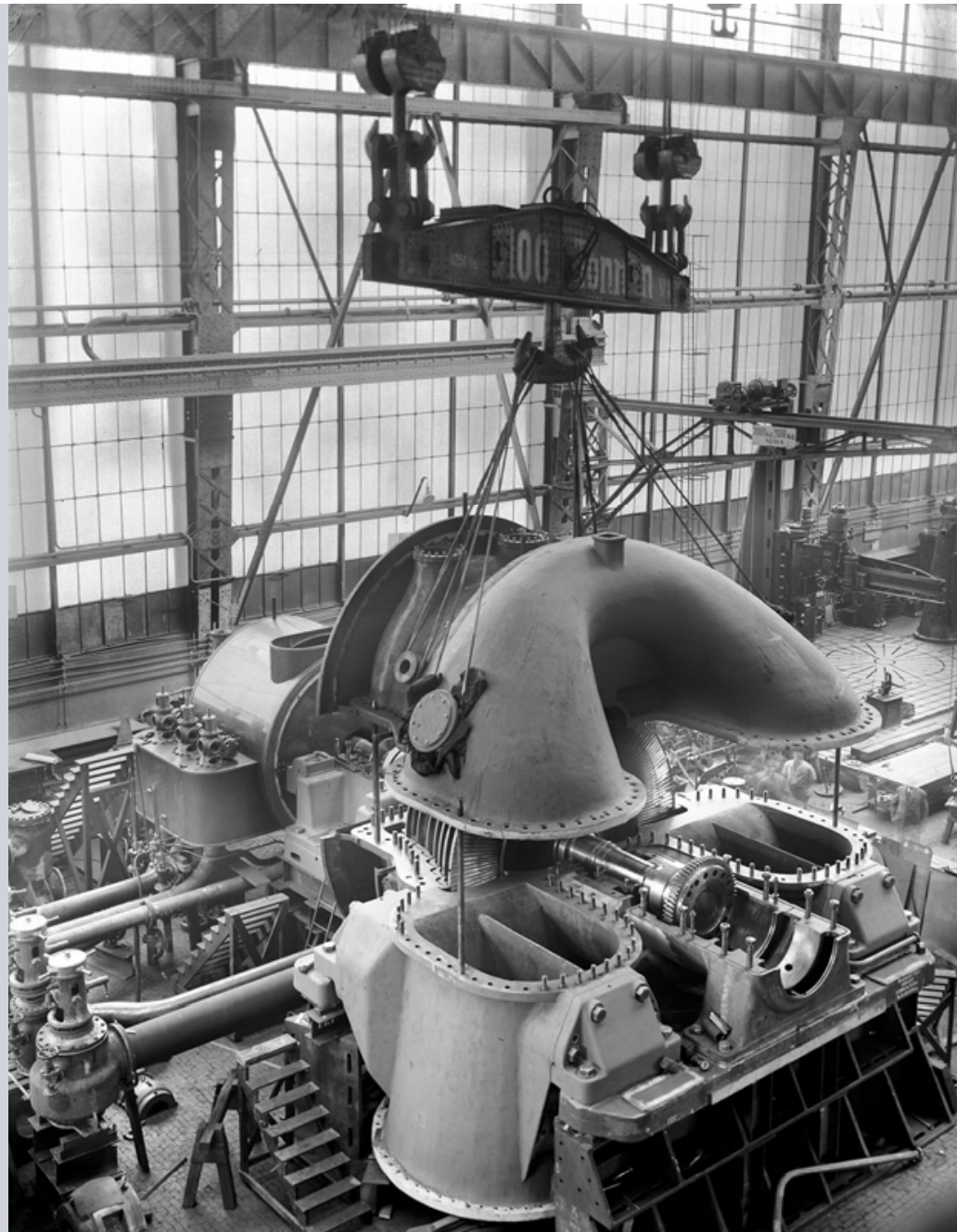
Transport eines Dampfturbinenläufers, 1930



Montage eines Dampfturbinenläufers, 1930



Transport eines Dampfturbinenläufers, 1930



Endmontage einer Niederdruckdampfturbine, 1930